

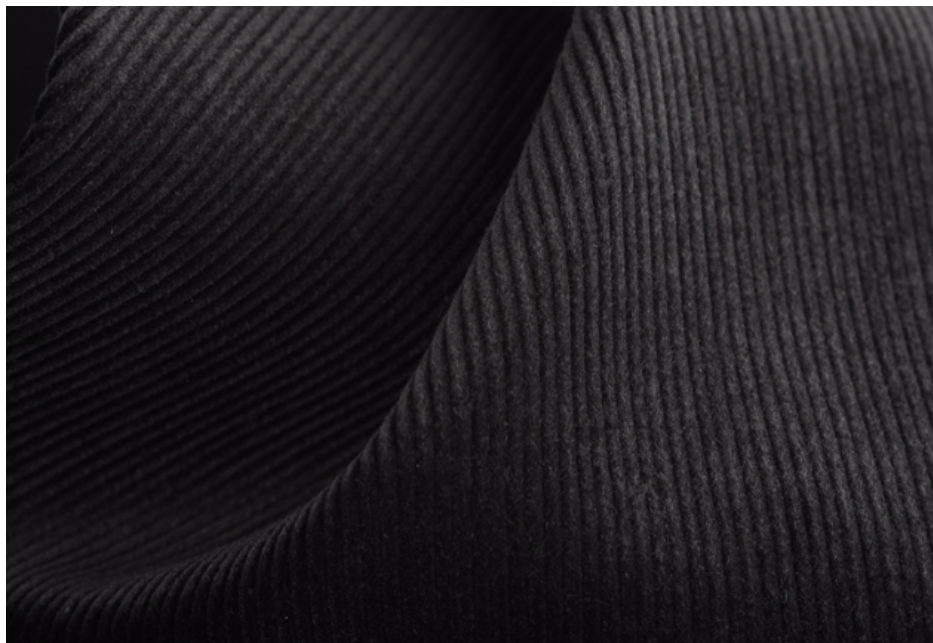
灯芯绒印花生产商

发布日期：2025-09-21

色织灯芯绒洗涤干燥后，织物尺寸发生变化的指标，这就是织物的缩水率，它是织物重要的服用性能之一。缩水率的大小对成衣或其他纺织用品的规格影响很大。在裁制衣料过程中，尤其是裁制两种以上的织物合缝二层的服装时，需要考虑缩水率的大小，以保证成衣的规格和穿着要求。影响织物缩水率的几个主要因素：纤维成分自然植物纤维(如棉、麻)和植物回收纤维(如粘胶)与合成纤维(如涤纶、腈纶)相比，容易吸湿膨胀，因此缩水率较大，而羊毛则是由于纤维表面的鳞片结构而容易毡化，影响其尺寸稳定性。晾晒灯芯绒衣服时，不能把灯芯绒衣服拧得太干，要用水晾干。灯芯绒印花生产商

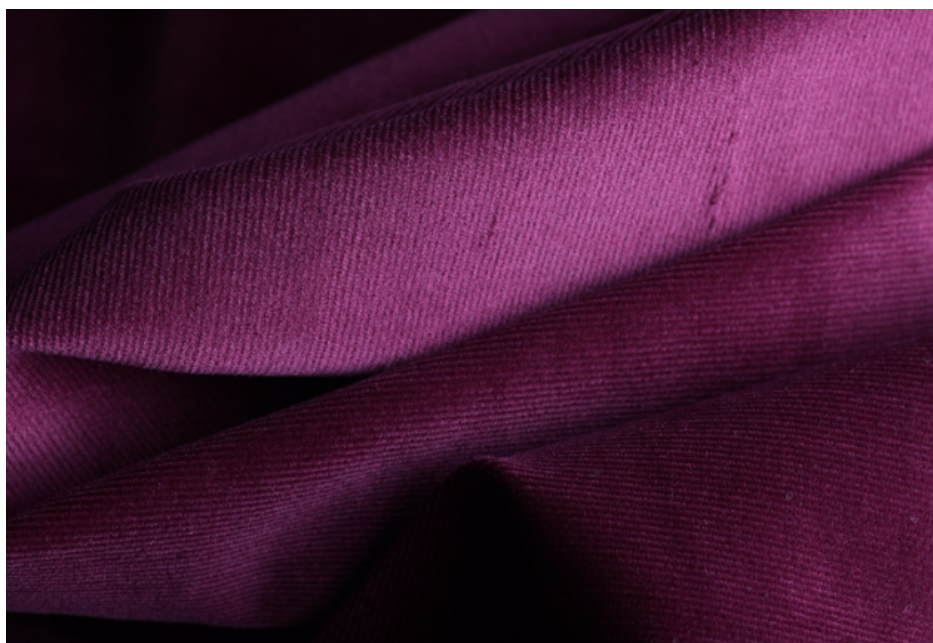


灯芯绒属纬起毛棉织物，由一组经纱和两组纬纱交织而成，地纬与经纱交织形成固结毛绒，毛纬与经纱交织割绒后绒毛覆盖布面，经整理形成各种粗细不同的绒条。灯芯绒绒条圆润丰满，绒毛耐磨，质地厚实，手感柔软，保暖性好。主要用做秋冬外衣、鞋帽面料，也宜做家具装饰布、窗帘、沙发面料、手工艺品、玩具等。灯芯绒洗涤时不宜用力搓洗，也不宜用硬毛刷用力刷洗，宜用软毛刷顺绒毛方向轻轻刷洗，不宜熨烫，收藏时也不宜重压，以保持绒毛丰满、耸立。印花灯芯绒一般先印花后刷绒，故图案设计必须考虑其刷绒后的效果，纹样不宜纤细。灯芯绒印花生产商纯棉灯芯绒耐光性、耐热性一般。



灯芯绒面料本身就有一定的厚度，保暖性很好，竖条纹的灯芯绒裤子会让腿型看起来笔直修长，穿上身很显气场。但因为本身就比较厚重，要注意避免选择裤管过于宽松的款式，或太过厚重的穿搭，导致身材比例失衡。小面积的灯芯绒相对而言更容易驾驭，更能突出身形比例。粉色的灯芯绒套装，内搭浅色打造层次感，高腰A字短裙可爱又显身材，上衣敞开扣子扎进裙子就能代替扣子和束口，加上挽袖子的小心机，整体造型看起来娇俏可爱，慵懒时髦。深褐色的灯芯绒短裙则成熟很多，白色排口的设计与黑色上衣的白色波点呼应，简单耐看。

棉灯芯绒可以在滚筒式烘干机中以中火烘干。在干衣机仍然潮湿时将其从干衣机中取出，然后悬挂或平放。这将减少皱纹。将灯芯绒面料的衣物挂起来存放，尽量减少皱纹。但是，使用夹子或钉子悬挂它们时需要小心，因为它们会留下痕迹。尽量不要折叠灯芯绒，因为它也会留下痕迹。确保您的灯芯绒物品在存放前是干净的。您可以使用帆布制成的透气储物袋来防止昆虫。不建议将它们存放在塑料中，因为它会导致潮湿，会导致霉菌，也容易受到昆虫的青睐。彩棉灯芯绒：为适应当今环保的需要，将新型的环保材料运用于灯芯绒也必将使其焕发出新的生命力。



一块灯芯绒织物的“纹路数”是由每一英寸织物所含的纹路数决定的，而标准灯芯绒织物的纹路数约为11-12条纹路。波纹数越低，灯芯绒面料的波纹就越厚。同时，较高的威尔士数表明更薄的威尔士更紧密地聚集在一起。灯芯绒是如何使用的？过去，服装制造商使用灯芯绒来制造从工作服、士兵制服到帽子和室内装饰的一切东西。然而，这种布料不像以前那么流行了，所以灯芯绒面料的应用也有所减少。如今，服装制造商主要使用灯芯绒来制作工装裤(也被称为粗布工装裤)、裤子和夹克。灯芯绒织物具有良好的保暖性。灯芯绒印花生产商

灯芯绒面料是目前备受欢迎的一种面料，销售量还是非常可观的。灯芯绒印花生产商

灯芯绒面料的主要用途是用在服饰上的，并且，根据不同的分类，被用到不同服装的制作上，见的服装面料有弹力灯芯绒、粘胶灯芯绒、涤纶灯芯绒、彩棉灯芯绒。灯芯绒绒条圆润丰满，绒毛耐磨，质地厚实，手感柔软，保暖性好。主要用做秋冬外衣、鞋帽面料，也可以做家具装饰布、窗帘、沙发面料、手工艺品、玩具等。灯芯绒面料清洗保养：在清洗灯芯绒面料的时候需要注意的是，这种面料不宜用力的搓洗，也不宜用硬毛刷洗，建议大家用软毛刷顺绒毛方向轻轻刷洗，不宜熨烫，收藏时也不宜重压，以保持绒毛丰满、耸立。印花灯芯绒一般先印花后刷绒，所以，图案设计必须考虑刷绒后的效果，纹样不宜纤细，否则制作出来的效果不会太好看。灯芯绒印花生产商